

Modernisierung der Steuerungstechnik der 2 Löschwasserrückhaltebecken mit Visualisierung

Anforderungen

Umsetzung

Nutzen

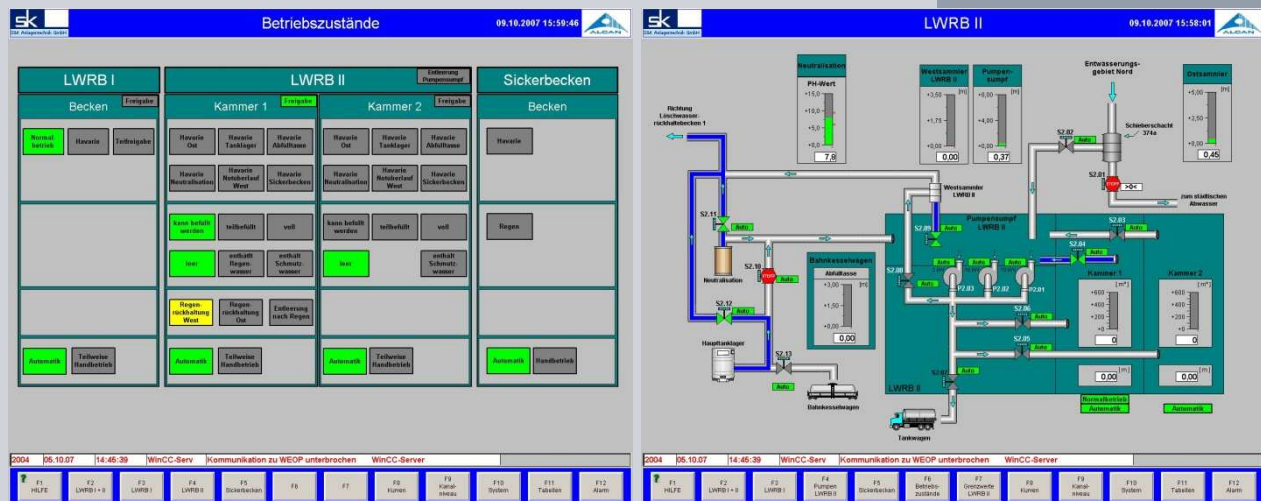
Solution Partner: S&K Anlagentechnik GmbH

Kunde: Alcan Singen GmbH

Branche: Aluminiumverarbeitung

Die **Anforderungen** des Kunden:

- Austausch der veralteten Hardware.
- Erstellung einer Datenarchivierung mit Meldearchiv, Betriebszustände, Log- und Kurvenfunktionen.
- Vernetzung der Bedien-, Beobachtungsstationen bei hoher räumlicher Trennung erforderlich.



Solution Partner

Automation

SIEMENS

Modernisierung der Steuerungstechnik der 2 Löschwasserrückhaltebecken mit Visualisierung

Anforderungen

Umsetzung

Nutzen

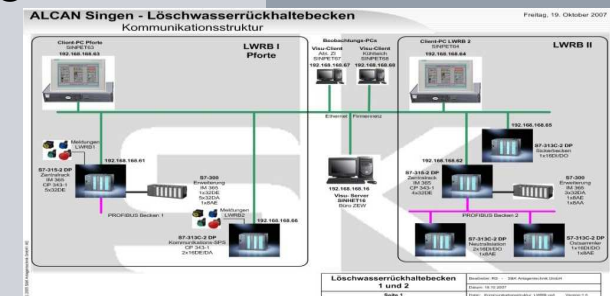
Solution Partner: S&K Anlagentechnik GmbH

Kunde: Alcan Singen GmbH

Branche: Aluminiumverarbeitung

Die **Umsetzung** durch den Solution Partner:

- Austausch zweier S5 (115U) und 1x (95U), in 2x S7-315-2DP, sowie 4x S7-313C-2DP und ET200M Systeme.
- Ersetzen der Prisma-Visualisierung durch ein WinCC Server / Client System
- Vernetzung der Peripherie über Profibus DP und Ethernet.
- Über die dezentrale Peripherie wurden die Daten der 1,3km auseinander liegenden LWRB zusammengetragen
- Kritische Meldungen und Betriebszustände werden an die Pforte weitergeleitet.
- Vor-Ort-Bedienung erfolgt über je ein Panel PC



Solution Partner

Automation

SIEMENS

